



Станция зарядки

Задача

Основная задача в данной части складского комплекса – организовать несколько точек вывода электропитания для одновременной зарядки электрокаров во время стоянки. Зарядные станции могут размещаться в общем блоке складского здания, либо в пристройке к зоне хранения или отгрузки товара. Интенсивное движение транспорта в зоне зарядки может вызвать повреждение кабеля. Важно обеспечить защиту кабельных линий от механических повреждений, а также выполнить подключение всего необходимого электрооборудования.



Посмотреть и скачать общий проект на solution.dkc.ru/ws3



Станция зарядки

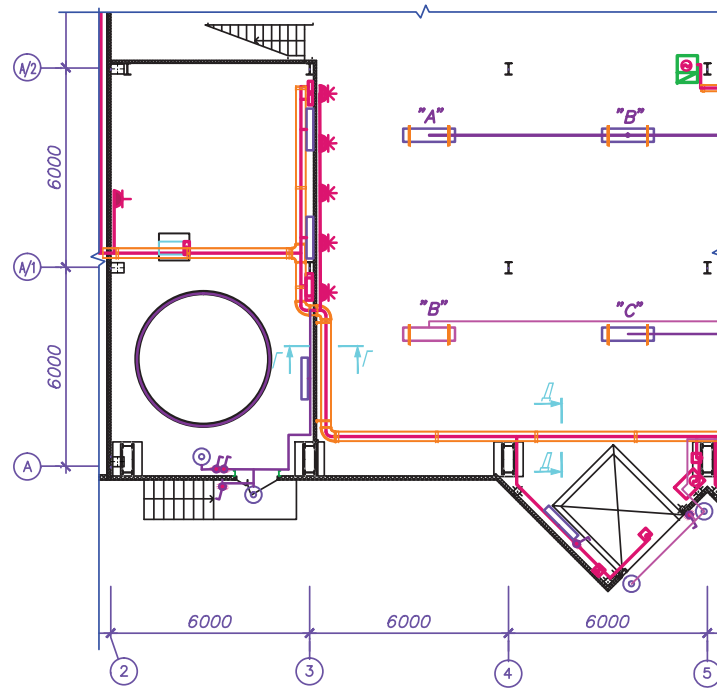
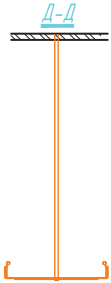
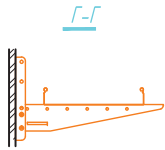
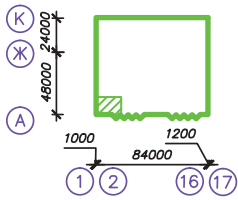
Решение

Для организации точки подключения к сети используются промышленные разъемы "Quadro", которые обладают высокой функциональностью и эргономикой конструкции. Крепление кабеля осуществляется цанговым зажимом, являющимся одновременно кабельным зажимом и кабельным сальником.

Опуск от лотков к промышленным разъемам организуется в металлических трубах для электропроводки "Cosmes", надежно защищающих систему электроснабжения от механических повреждений.

Подвод кабеля к зоне зарядки погрузчиков осуществляется в металлических лотках "S5 Combitech", которые имеют высокую нагрузочную способность, предохраняют кабельную проводку от повреждений, а также позволяют выполнить групповую прокладку.

Схема блокировки



Инв. № подл.	Взам. инв. №
	№ инв. №
	Подпись и дата

Изм.	Кол.уч.	Лист	№ док.	Подпись	Дата
Разраб.					
Пров.					
Н. контр.					

Станция зарядки погрузчиков

Стадия	Лист	Листов
Р	1	1



Используемая продукция

Группа	Позиция	Наименование	Тип, марка	Код	Завод-изготовитель	Единица измерения	Количество
Кабеленесущие системы	1.1	Лоток перфорированный 300x50 L3000	"S5 Combitech"	35265	ДКС	м	30
	1.2	Угол СРО 90 горизонтальный 90°, 300x50	"S5 Combitech"	36005	ДКС	шт.	3
	1.3	Лоток перфорированный 200x50 L3000	"S5 Combitech"	35264	ДКС	м	1
	1.4	Перегородка SEP L3000 H50	"S5 Combitech"	36480	ДКС	м	15
	1.5	Ответвитель DPT Т-образный, горизонтальный, 300x50	"S5 Combitech"	36125	ДКС	шт.	1
	1.6	Металлорукав из оцинкованной стали DN 20 мм, Двн 20,5 мм, Днар 24,5 мм, IP40, 50 м	"Cosmec"	667M2024	ДКС	м	20
	1.7	Труба жесткая, оцинкованная, Ø 20x1x3000 мм	"Cosmec"	6008-20L3	ДКС	м	30
	1.8	Труба ПВХ жесткая, атмосферостойкая, Ø 20 мм, легкая, 3 м, серая	"Express"	63920	ДКС	м	5
	1.9	Поворот на 90°, оцинкованный, Ø 20x1 мм	"Cosmec"	6013-20L	ДКС	шт.	5
	1.10	Муфта труба-труба, Ø 20, IP66/IP67, никелированная латунь	"Cosmec"	6110-20N	ДКС	шт.	15
	1.11	Муфта труба-коробка, Ø 20, IP66/IP67, M20x1,5, никелированная латунь	"Cosmec"	6111-A20N	ДКС	шт.	10
	1.12	Коробка ответвительная алюминиевая, окрашенная, IP66, RAL 9006, 90x90x53 мм	"Cosmec"	65300	ДКС	шт.	5
	1.13	Труба ПВХ гибкая, гофрированная, Ø 20 мм, легкая, с протяжкой, 25 м, серая	"Octopus"	9192025	ДКС	м	25
	1.14	Коробка ответвительная с кабельными вводами, IP44, Ø 80x40 мм	"Octopus"	53600	ДКС	шт.	5



Группа	Позиция	Наименование	Тип, марка	Код	Завод-изготовитель	Единица измерения	Количество
Материалы	2.1	Шпилька резьбовая М6х2000	"M5 Combitech"	CM20060	ДКС	м	11
	2.2	Гайка шестигранная DIN 934, М6	"M5 Combitech"	CM110600	ДКС	шт.	22
	2.3	Шайба кузовная DIN 9021, М6	"M5 Combitech"	CM120600	ДКС	шт.	22
	2.4	Направляющая SPC под лоток, основание 300	"B5 Combitech"	BMT1030	ДКС	шт.	10
	2.5	Направляющая SPC под лоток, основание 200	"B5 Combitech"	BMT1020	ДКС	шт.	1
	2.6	Винт с крестообразным шлицем, М6	"M5 Combitech"	CM010610	ДКС	шт.	200
	2.7	Гайка с насечкой DIN 6923, М6	"M5 Combitech"	CM100600	ДКС	шт.	200
	2.8	Пластина для заземления PTCE	"S5 Combitech"	37501	ДКС	шт.	9
	2.9	Пластина соединительная GTO H50	"S5 Combitech"	37301	ДКС	шт.	18
	2.10	Держатель с крышкой, Ø 20 мм, оцинкованная сталь	"Cosmec"	6044-A20	ДКС	шт.	100
	2.11	Саморез 4,5х40 мм с дюбелем V6	"M5 Combitech"	CM06522	ДКС	шт.	150
	2.12	Держатель с защелкой, Ø 20 мм	"Express"	51020	ДКС	шт.	50
	2.13	Консоль с опорой ML, основание 400	"B5 Combitech"	BBL5540	ДКС	шт.	2
	2.14	Забивной анкер М6	"M5 Combitech"	CM400625	ДКС	шт.	11
	2.15	Усиленный анкер с болтом М8	"M5 Combitech"	CM460850	ДКС	шт.	4

Группа	Позиция	Наименование	Тип, марка	Код	Завод-изготовитель	Единица измерения	Количество
Шинопровод	3.1	Секция прямая 1+0 точек отвода, L=3000 мм, Al, 4P, 25A	"Hercules"	LTA25DSP43AA000	ДКС	м	9
	3.2	Отводной блок с кабелем 800 мм (H05Z1Z1F), N/L1, 2P, 10A	"Hercules"	LTN70APP01AA000	ДКС	шт.	1
	3.3	Отводной блок с кабелем 800 мм (H05Z1Z1F), N/L3, 2P, 10A	"Hercules"	LTN70APP03AA000	ДКС	шт.	1
Крепление шинопровода и светильника	4.1	Шпилька резьбовая M6x2000	"M5 Combitech"	CM20060	ДКС	м	16
	4.2	Гайка шестигранная DIN 934, M6	"M5 Combitech"	CM110600	ДКС	шт.	32
	4.3	Шайба кузовная DIN 9021, M6	"M5 Combitech"	CM120600	ДКС	шт.	32
	4.4	Болт с шестигранной головкой с частичной резьбой	"M5 Combitech"	CM020870	ДКС	шт.	16
	4.5	Гайка с насечкой DIN 6923, M8	"M5 Combitech"	CM100800	ДКС	шт.	16
	4.6	Забивной анкер M6	"M5 Combitech"	CM400625	ДКС	шт.	16
	4.7	Универсальный держатель осветительного шинопровода	"Hercules"	LTN70PFIU3AA	ДКС	шт.	4
	4.8	Профиль П-образный BPL-29	"B5 Combitech"	BPL2906	ДКС	шт.	8
	4.9	Винт с крестообразным шлицем, M6	"M5 Combitech"	CM010610	ДКС	шт.	4
	4.10	Гайка с насечкой DIN 6923, M6	"M5 Combitech"	CM100600	ДКС	шт.	20
Розетки и промразъемы	5.1	Розетка настенная, IP44, 16A 2P+E 230В	"Quadro"	DIS5131653	ДКС	шт.	5
	5.2	Розетка панельная, IP54, с увеличенным фланцем 70x87	"Quadro"	DIS5704061	ДКС	шт.	1
	5.3	Коробка монтажная прямая	"Quadro"	DIS5700016	ДКС	шт.	1
Выключатели и кнопочные посты	6.1	Модульная настенная коробка системы "Express" для электроустановочных изделий "Viva", IP55, 2 модуля	"Express"	54655	ДКС	шт.	6
	6.2	Выключатели 16 А, 250 В, белые	"Viva"	45021	ДКС	шт.	6
	6.3	Кнопка плоская с фиксацией, зеленая	"Quadro"	ABDTM2	ДКС	шт.	4
	6.4	Контактный блок с клеммными зажимами под винт, нормально-замкнутый	"Quadro"	ACVL01	ДКС	шт.	4
	6.5	Контактный блок с клеммными зажимами под винт, нормально-открытый	"Quadro"	ACVL02	ДКС	шт.	4
	6.6	Корпус под кнопочный пост, 1 место	"Quadro"	ALC01	ДКС	шт.	4
Освещение	7.1	STOCK ADVANTAGE 254 IP54	STOCK	1347001440	"Световые технологии"	шт.	4
	7.2	NBT 22 H70 silver	NBT 22 S70	1417000630	"Световые технологии"	шт.	4
	7.3	SLICK.PRS ECO LED 45 5000K	SLICK	1631000190	"Световые технологии"	шт.	4
Огнестойкие проходки	8.1	Проходка из огнестойких подушек DB, 120x100x25	"Vulcan"	DB1801	ДКС	шт.	6
	8.2	Огнестойкий герметик DS	"Vulcan"	DS1202	ДКС	шт.	1