



Паркинг

Задача

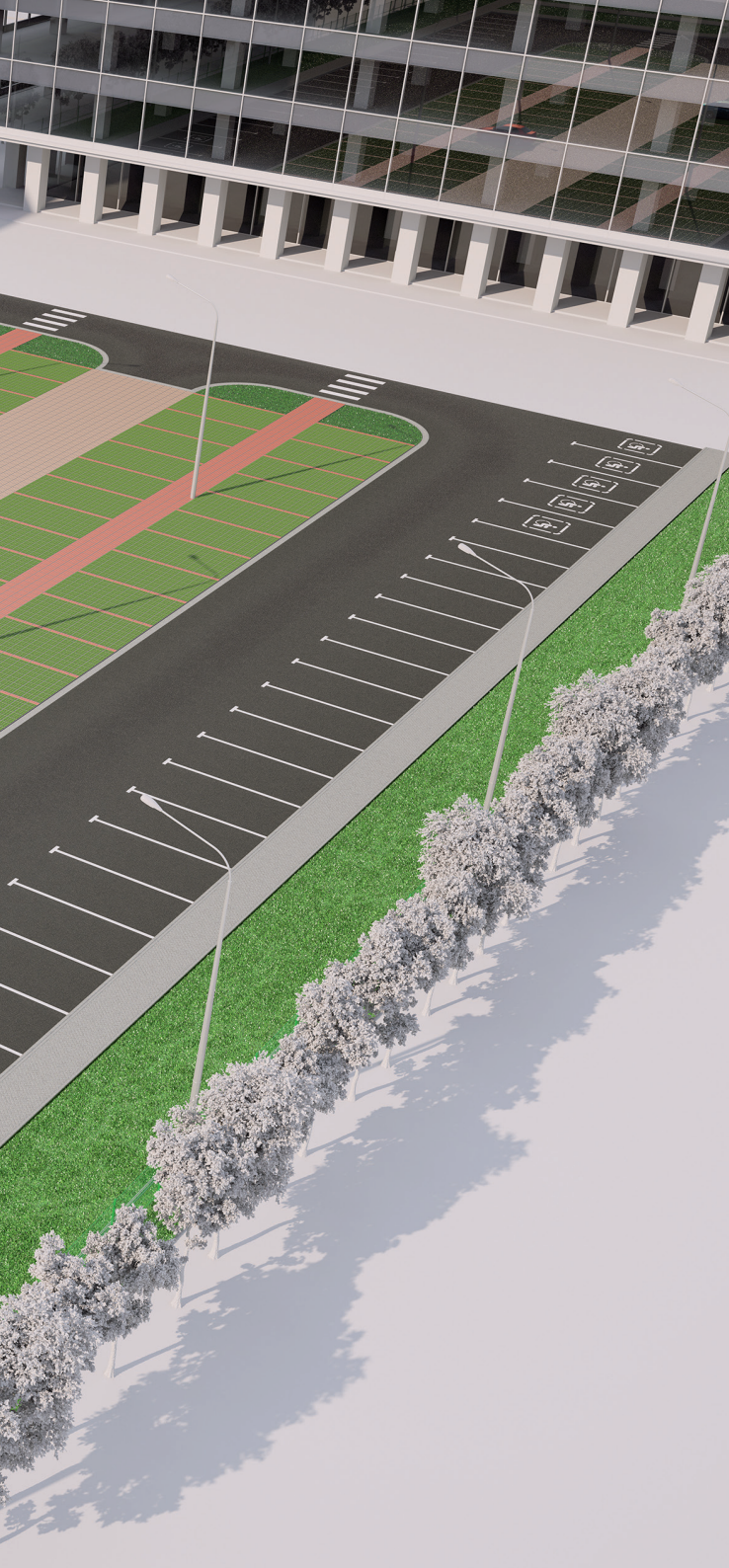
При подводе электропитания к системе контроля и управления доступом и при организации системы наружного освещения на парковке необходимо обеспечить надежную защиту кабеля от механических повреждений и агрессивного влияния окружающей среды. Также следует предусмотреть установку радиооборудования, управляющего шлагбаумом, и системы видеонаблюдения.

Для защиты паркинга от подтопления талыми и паводковыми водами необходимо организовать эффективную дренажную систему, которая позволит сократить расходы на обслуживание и последующую эксплуатацию, а также предотвратит образование зон застоя воды.



Скачать проект

Посмотреть на сайте solution.dkc.ru/sm11



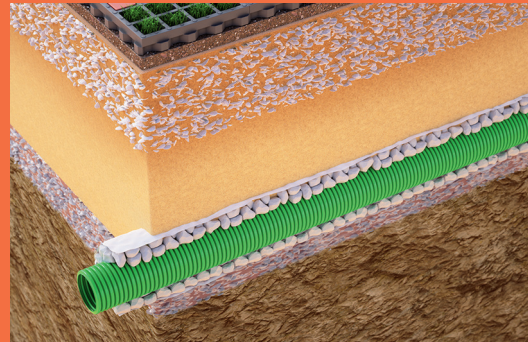
Паркинг

Решение

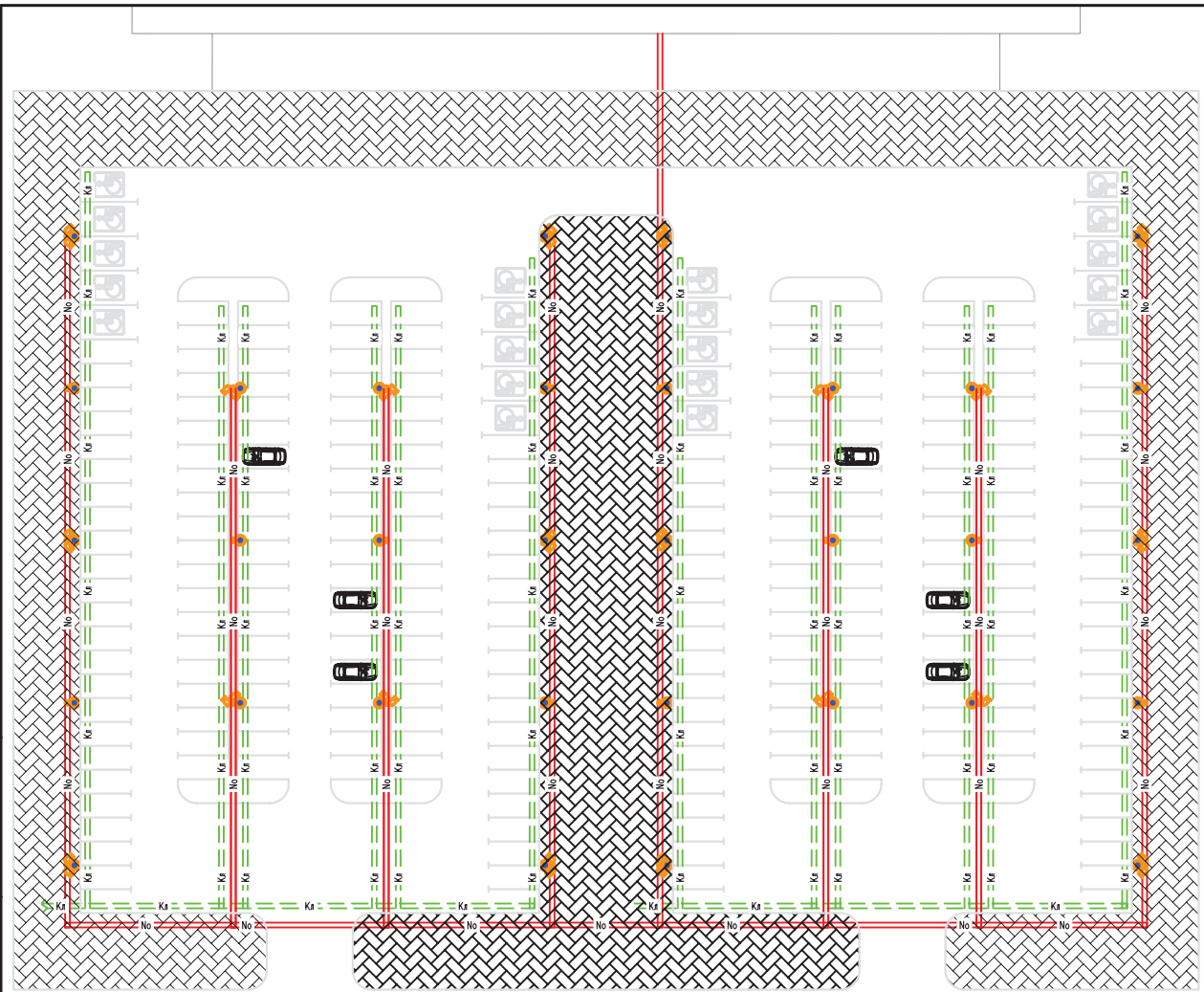
Для подвода электропитания к системе контроля и управления доступом рекомендуется применять гибкие гофрированные трубы из ПНД "Octorus" (серии 7), обеспечивающие защиту кабеля и возможность замены проводки. При прокладке кабельной линии к опорам освещения используется система из двустенных труб серии "Octorus" и смотровых устройств для организации многоуровневой канализации и разветвления кабельной сети.

Для крепления камеры на столб используются клеммные боксы серии CDE "RAM block" со степенью защиты IP66, а для защиты радиооборудования, управляющего шлагбаумом, применяются корпуса из радиопрозрачного поликарбоната IP67 "RAM box". Установка оборудования, управляющего системой освещения и видеонаблюдения, осуществляется в напольные шкафы из фибергласа серии "Conchiglia" (Конкилья), срок службы которых на улице составляет более 30 лет.

Для создания дренажной системы используются гибкие двустенные трубы для организации ливневой канализации, отличающиеся повышенной кольцевой жесткостью и устойчивостью к повышенным нагрузкам.



Инв. № подл.	Подпись и дата	Взам. инв. №



- = No = Сети 0,4 кВ
- = Кл = Сети ливневой канализации
- Светильник уличного освещения
- Камера видеонаблюдения

Изм.	Кол.уч.	Лист	№ док.	Подпись	Дата
Разраб.					
Пров.					
Н. контр.					

Паркинг

Стадия	Лист	Листов
Р	1	



Используемая продукция

Группа	Позиция	Наименование	Тип, марка	Код	Завод-изготовитель	Единица измерения	Количество
Ливневая канализация	1.1	Труба гибкая двустенная для ливневой канализации, Ø 110 мм	"Octopus"	121911	ДКС	м	900
	1.2	Муфта для двустенных-дренажных труб, Ø 110 мм	"Octopus"	015110	ДКС	шт.	12
	1.3	Кольцо резиновое уплотнительное для двустенной трубы, Ø 110 мм	"Octopus"	016110	ДКС	шт.	54
	1.4	Тройник для двустенных труб, 90, полипропилен, Ø 90 мм	"Octopus"	020090	ДКС	шт.	10
Освещение	2.1	Труба гибкая двустенная для кабельной канализации, Ø 50 мм	"Octopus"	121950	ДКС	м	660
	2.2	Смотровой переходной колодец с крышкой для двустенных труб, 225x175x145	"Octopus"	025001	ДКС	шт.	34
	2.3	Смотровой переходной колодец с крышкой для двустенных труб, 335x240x255	"Octopus"	025002	ДКС	шт.	4
	2.4	Муфта для двустенных дренажных труб, 50 мм	"Octopus"	015050	ДКС	шт.	8
	2.5	Кольцо резиновое уплотнительное для двустенной трубы, Ø 50 мм	"Octopus"	016050	ДКС	шт.	92
	2.6	Труба ПНД гибкая гофрированная, Ø 32 мм, легкая без протяжки, 25 м, цвет оранжевый	"Octopus"	70932	ДКС	м	64
	2.7	Fregat LED 120 4000K	"Fregat"	1426000010	"Световые технологии"	шт.	32
Видеонаблюдение	3.1	Сварной металлический корпус CDE, 150 x 150 x 80 мм, IP66	"RAM block"	R5CDE1180	ДКС	шт.	40
	3.2	Кабельный ввод для труб, IP55, Ø 25 мм	"Express"	54525	ДКС	шт.	60
	3.3	Лента монтажная перфорированная, 17x0,6	"M5 Combitech"	CM610040	ДКС	м	14
	3.4	Болт с шестигранной головкой, M12x40	"M5 Combitech"	CM081240	ДКС	шт.	112
	3.5	Гайка самоконтрящаяся, M12	"M5 Combitech"	CM251200	ДКС	шт.	112
	3.6	Шайба с узкими полями, M12	"M5 Combitech"	CM241200	ДКС	шт.	224
	3.7	Труба гофрированная DN17 мм, ПВ-2, Øвн. 16,8 мм, Øнар. 21,2 мм, полиамид	"Octopus"	PA611721F2	ДКС	м	20
	3.8	Прокладка уплотнительная, M20	"Octopus"	PAPM20	ДКС	шт.	20
	3.9	Гайка M20x1,5, полиамид, цвет черный	"Octopus"	PAGM20N	ДКС	шт.	20
Шкафы	4.1	Напольный шкаф "Conchiglia", 490x685x330 мм	"Conchiglia"	077702108	ДКС	шт.	1
	4.2	Цоколь, для шкафов "Conchiglia", ГxШ: 330x685 мм	"Conchiglia"	072009103	ДКС	шт.	1
	4.3	Корпус IP67, 300x200x146 мм (высота крышки 21 мм), со стенками с выбивными фланцами и прозрачной крышкой	"RAM box"	532211	ДКС	шт.	1