



## Рабочий кабинет

### **Задача**

Офисное помещение предполагает эффективное использование маленькой площади для размещения рабочих мест с возможностью их дальнейшего увеличения. Это небольшое пространство должно быть гибким и функциональным, так как может стать местом для приема посетителей. В будущем назначение данного помещения и планировка могут поменяться, поэтому возникает необходимость предусмотреть разводку большего количества компьютерных, телефонных и силовых сетей.



Скачать проект

Посмотреть на сайте [solution.dkc.ru](http://solution.dkc.ru)





# Рабочий кабинет

## **Решение**

Проволочные лотки "F5 Combitech" позволяют легко и быстро проложить кабельные линии.

Практичным решением организации рабочих мест станет использование системы пластиковых кабельных коробов "In-liner Front". В короба ДКС возможен монтаж электроустановочных изделий "Viva" и "Brava", а также ЭУИ других производителей размером 45x45 мм. Это является безусловным преимуществом кабель-каналов ДКС. Розетки устанавливаются внутрь короба вровень с его крышкой.

Современный дизайн и эстетичный вид кабельных каналов данной серии позволяют полностью реализовать задуманный проект по созданию идеального офиса. Использование коробов поможет реорганизовать пространство, увеличить или уменьшить количество рабочих мест, исключить трудоемкий процесс штробления стен и сократить трудозатраты.

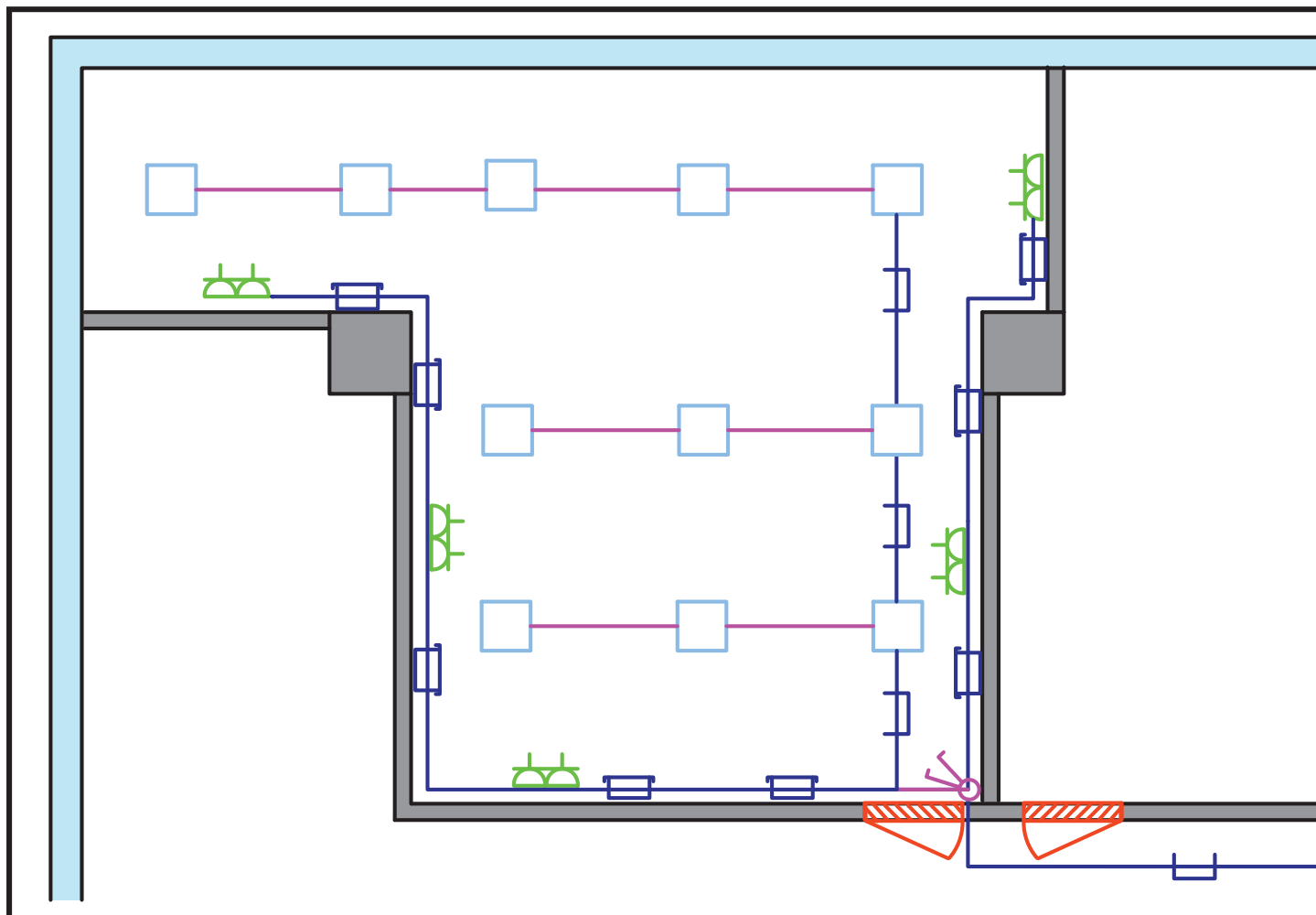
## **Описание**










- Площадь: 54 м<sup>2</sup>
- Количество рабочих мест: 8

## **Оборудование**

- Принтеры – 1
- Компьютеры – 8
- Телефоны – 8

# Проект рабочего кабинета



-  Прокладка в коробе
-  Прокладка в лотке
-  Прокладка в трубе
-  Двухклавишный выключатель
-  Светильник ARS
-  Розетка настенная
-  Стекло
-  Бетон
-  Дверь

# Используемая продукция

Группа	Позиция	Наименование	Тип, марка	Код	Завод-изготовитель	Единица измерения	Количество
Розетки	1.1	Рамка универсальная на 6 модулей, белая	"Brava"	F00015	ДКС	шт.	5
	1.2	Каркас под 2 модуля "Brava", белый	"Brava"	F0000M	ДКС	шт.	15
	1.3	Электрическая розетка с заземлением, со шторками, белая, 2 модуля	"Brava"	76482B	ДКС	шт.	10
	1.4	Компьютерная розетка двойная RJ45 категории 5Е, "Brava", белая, 2 модуля	"Brava"	76656B	ДКС	шт.	5
Выключатель двухклавишный	2.1	Выключатель, белый, 1 модуль	"Brava"	76001B	ДКС	шт.	2
	2.2	Рамка универсальная на 2 модуля, белая	"Brava"	F00011	ДКС	шт.	1
	2.3	Каркас под 2 модуля "Brava", белый	"Brava"	F0000M	ДКС	шт.	1
Кабеленесущие системы	3.1	Труба ПВХ гибкая, гофрированная, Ø 20 мм, легкая, с протяжкой, 100 м, серая	"Octopus"	91920	ДКС	м	30
	3.2	Кабель-канал 90x50 мм, с фронтальной крышкой	"In-liner Front"	09501	ДКС	м	24
	3.3	Угол внутренний 90x50 мм, изменяемый (70–120°)	"In-liner Front"	09551	ДКС	шт.	2
	3.4	Угол внешний 90x50 мм, изменяемый (80–120°)	"In-liner Front"	09552	ДКС	шт.	2
	3.5	Заглушка 90x50 мм	"In-liner Front"	09505	ДКС	шт.	4
	3.6	Накладка на стык профиля 90x50 мм	"In-liner Front"	09509	ДКС	шт.	30
	3.7	Ввод в потолок 90x50 мм	"In-liner Front"	09507	ДКС	шт.	1
	3.8	Проволочный лоток 50x50 L3000	"F5 Combitech"	FC5005	ДКС	м	9
	3.9	Шпилька М6x1000	"M5 Combitech"	CM200601	ДКС	м	6
Материалы	4.1	Держатель с защелкой и дюбелем, Ø 20 мм	"Express"	51320	ДКС	шт.	50
	4.2	Коробка ответвительная с кабельными вводами, IP44, Ø 65x35 мм	"Express"	53500	ДКС	шт.	2
	4.3	Саморез 3,5x50 мм с дюбелем F6	"In-liner Front"	06541	ДКС	шт.	48
	4.4	Держатель для проволочного лотка с основанием 50 мм	"F5 Combitech"	FC37305	ДКС	шт.	6
	4.5	Крепежный комплект №1 для монтажа проволочного лотка	"M5 Combitech"	CM350001	ДКС	шт.	9
	4.6	Забивной анкер М6	"M5 Combitech"	CM400625	ДКС	шт.	6
	4.7	Гайка с насечкой, препятствующей откручиванию, М6	"M5 Combitech"	CM100600	ДКС	шт.	2
	4.8	Шайба белого цвета М6 кузовная DIN 9021	"M5 Combitech"	CM120600	ДКС	шт.	2